



THE SCHOOL DISTRICT OF
PHILADELPHIA

Raporti i ecurisë në shkollë për arsimin dhe paanësinë (SPREE)

NJË PËRMBLEDHJE PËR FAMILJET

SPREE dhe objektivat dhe udhëzimet e këshillit arsimor¹

Në dhjetor 2020, këshilli arsimor (BOE) ka vendosur objektivat dhe udhëzimet që përcaktojnë përparësi të qarta se çfarë duhet të dinë nxënësit tanë dhe çfarë të kenë mundësinë të arrijnë, si dhe përshkruajnë kushtet që duhet të zbatohen në çdo shkollë për t'u mundësuar nxënësve tanë t'ia dalin me sukses brenda dhe jashtë klasës.



THE SCHOOL DISTRICT OF
PHILADELPHIA
BOARD OF
EDUCATION

GOALS & GUARDRAILS

Qarku ka vendosur objektiva 5-vjeçarë që shkolla duhet të arrijë për të treguar se ka ecuri drejt objektivave dhe udhëzime. Raporti i ecurisë shkollore për arsimin dhe paanësinë (SPREE) është një mjet kritik që tregon ecurinë e çdo shkolle drejt objektivave vjetorë dhe performancën e saj në vlerësime të tjera të rëndësishme si p.sh. frekuentimi dhe normat përmbylljes me sukses të shkollimit.

Ky udhëzues do t'ju ndihmojë të kuptoni raportin SPREE për shkollën e fëmijës suaj dhe ofron këshilla se si mund të mbështesni suksesin e fëmijës.

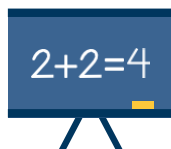
¹ Për më shumë, shikoni <https://www.philasd.org/schoolboard/goals-and-guardrails/>

Çfarë është SPREE?

SPREE është pjesë e punës së qarkut për të përmirësuar vazhdimisht shkollat tona. Raportet e SPREE botohen çdo vit dhe ofrojnë një përmbledhje se si performon secila shkollë duke përmirësuar objektivat dhe udhëzimet, dhe vlerësime të tjera të rëndësishme në fushat e mëposhtme:



Lexim dhe zotërim i gjuhës angleze (ELA)



Matematikë dhe shkencë



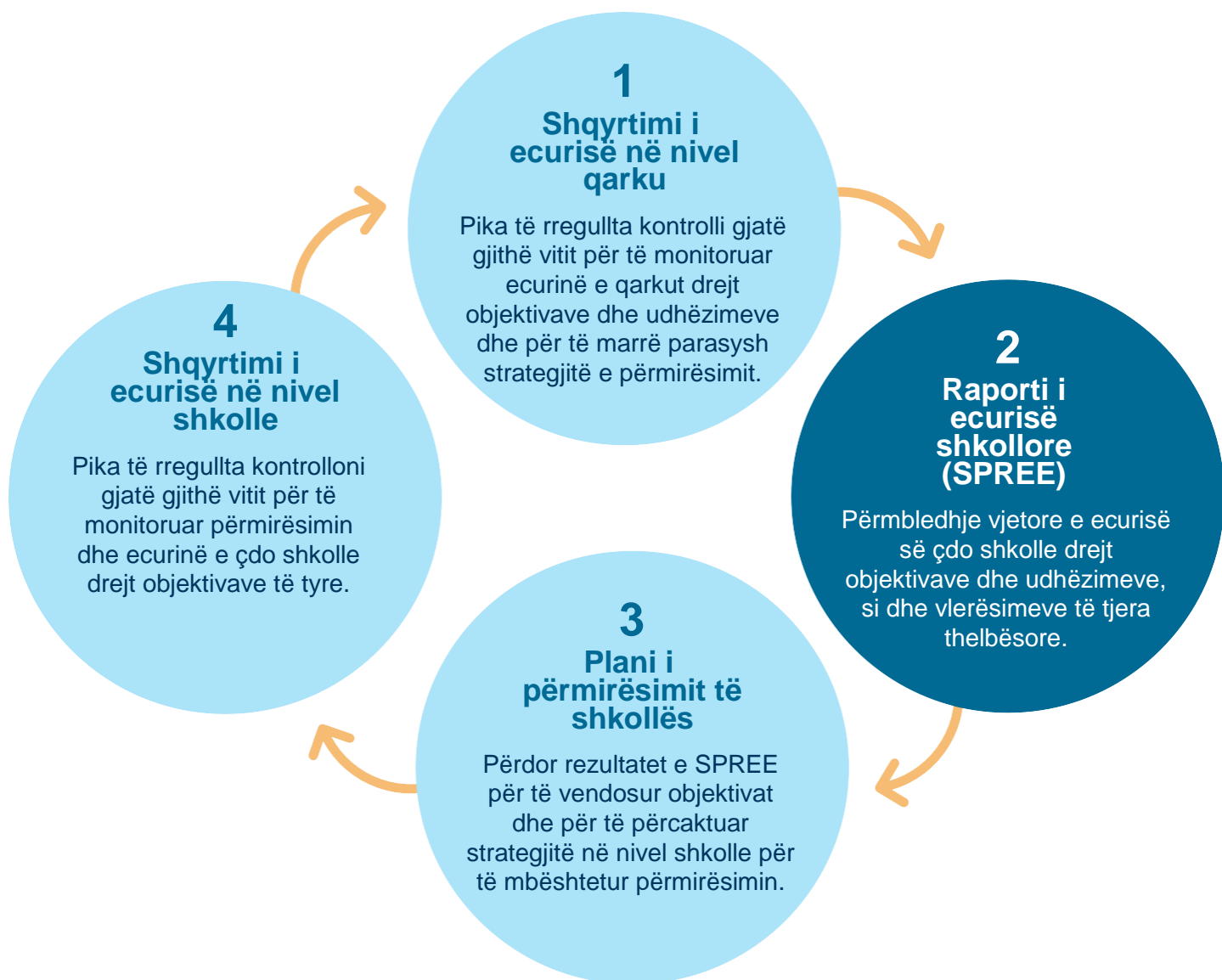
Përgatitje për universitetet dhe karrierë



Klima, kultura dhe shanset

Cikli i përmirësimit vjetor të objektivave dhe udhëzimeve

Shkollat e përdorin raportin e tyre SPREE për të krijuar një plan përmirësimi shkollor për vitin tjetër, për të mbështetur më mirë suksesin dhe ecurinë e nxënësve drejt objektivave dhe udhëzimeve.



Të kuptuarit e nivelit tuaj në SPREE

Ka rreth 10 dhe 13 vlerësimet të ndryshme që merren parasysh në SPREE. **Për secilin vlerësim**, raporti SPREE i shkollës suaj jep dy informata. Së pari, na thotë nëse shkolla është duke kapur objektivin vjetor për atë vlerësim. Së dyti, na thotë nëse shkolla është përmirësuar në atë vlerësim nga viti i mëparshëm.

Sipas këtij informacioni, secili vlerësim merr një etiketim me ngjyrë:

E arrin dhe përmirëson: Shkolla i ka arritur pritshmëritë për atë vit shkollor dhe është përmirësuar nga viti i kaluar.

E arrin dhe nuk përmirëson: Shkolla i ka arritur pritshmëritë për atë vit shkollor, por nuk është përmirësuar nga viti i kaluar.

Nuk e arrin dhe përmirëson: Shkolla nuk i ka arritur pritshmëritë për atë vit shkollor, por është përmirësuar nga viti i kaluar.

Nuk e arrin dhe nuk përmirëson: Shkolla nuk i ka arritur pritshmëritë për atë vit shkollor dhe nuk është përmirësuar nga viti i kaluar.

SPREE në vijim i cakton çdo shkolle një nivel të përgjithshëm – rezultati i kombinuar i performancës së saj dhe përmirësimi sipas çdo objektivi apo vlerësimi. Niveli i përgjithshëm mund të jetë një prej këtyre:

Niveli 1

- Arrin shumicën ose të gjitha objektivat e performancës
- Përmirëson të paktën gjysmën e tyre

Niveli 3

- Arrin disa objektiva të performancës
- Përmirëson të paktën gjysmën e tyre

Niveli 2

- Arrin shumicën ose të gjitha objektivat e performancës
- Përmirësimi është në vend ose në rënie

Niveli 4

- Arrin disa objektiva të performancës
- Përmirësimi është në vend ose në rënie

Niveli 5

- Nuk arrin objektivat e performancës
- Përmirëson të paktën gjysmën e tyre

Niveli 6

- Nuk arrin objektivat e performancës
- Përmirësimi është në vend ose në rënie

Si mund të ndihmoni ju?

- ♦ **Flisni me fëmijën tuaj për rëndësinë dhe anën argëtuese të mësimit** për të nxitur frekuentimin e rregullt
– sigurohuni që të mos bëjnë më shumë se tetë (8) ditë mungesë nga shkolla në vit.
- ♦ **Kuptoni orarin ditor të fëmijës suaj dhe jini në dijeni të datave të provimeve.** Sigurohuni që fëmija të jetë i çlodhur dhe i përgatitur dhe nxiteni të përpiqet gjithnjë në më të mirën e vet.
- ♦ **Kontrollojeni listën e notave të fëmijës si dhe ecurinë në provime** gjatë gjithë vitit. Punoni me durim me të për të kërkuar mundësi përmirësimi aty ku është e nevojshme.
- ♦ **Diskutoni dhe shqyrtojini mësimet** bashkë me fëmijën për ta ndihmuar të mbajë mend ato që mëson.
- ♦ **Merrni pjesë në përmirësimin e shkollës duke plotësuar anketën në shkallë qarku** çdo pranverë. Jepni komente të sinqerta për shkollën dhe arsimin e fëmijës suaj dhe nxiteni edhe fëmijën të veprojë po njësoj.
- ♦ **Punoni me këshillin e shkollës (SAC)** për të ndihmuar kulturën dhe arritjet e shkollës suaj.
- ♦ **Regjistroni fëmijën në programet e rikuperimit të krediteve ose verore nëse është nevoja**, për t'u dhënë një shans që të mos mbetet pas.



THE SCHOOL DISTRICT OF
PHILADELPHIA

Raporti i ecurisë në shkollë për arsimin dhe paanësinë (SPREE)

Për më shumë, vizitoni: www.philasd.org/spree