



THE SCHOOL DISTRICT OF  
PHILADELPHIA

# Relatório do Progresso de Educação e Equidade (SPREE)

## UMA VISÃO GERAL PARA FAMÍLIAS

### O SPREE e as Metas e Observâncias<sup>1</sup> do Conselho

Em dezembro de 2020, o Conselho de Educação (BOE) estabeleceu Metas e Observâncias, as quais definem prioridades claras para o que os nossos alunos devem aprender e dominar, e descrevem as condições que devem existir em cada escola para empoderar nossos alunos para que tenham sucesso dentro e fora da sala de aula.



THE SCHOOL DISTRICT OF  
PHILADELPHIA  
BOARD OF  
EDUCATION

GOALS & GUARDRAILS

O Distrito estabeleceu metas de 5 anos, as quais as escolas precisam atingir, para mostrar que estão progredindo em direção às Metas e Observâncias. O Relatório do Progresso de Educação e Equidade (SPREE) é uma ferramenta fundamental que mostra o progresso de cada escola, em direção às metas anuais e sua performance em relação a outras medidas importantes, tais como frequência escolar e taxas de formatura.

Este guia irá ajudá-lo a entender o Relatório SPREE da escola do seu filho(a), além de oferecer dicas para como ajudar seu filho(a) a ter sucesso na vida escolar.

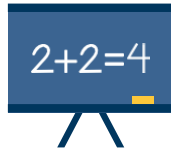
<sup>1</sup> Para mais informações, veja <https://www.philasd.org/schoolboard/goals-and-guardrails/>

## O que é SPREE?

O SPREE faz parte do trabalho que o Distrito vem desenvolvendo para melhorar nossas escolas. O relatório SPREE é gerado todos os anos e fornece um resumo do desempenho de cada escola em relação às Metas e Observâncias e outras medidas importantes nas seguintes áreas:



**Leitura e Artes da Língua Inglesa (ELA)**



**Matemática e Ciências**



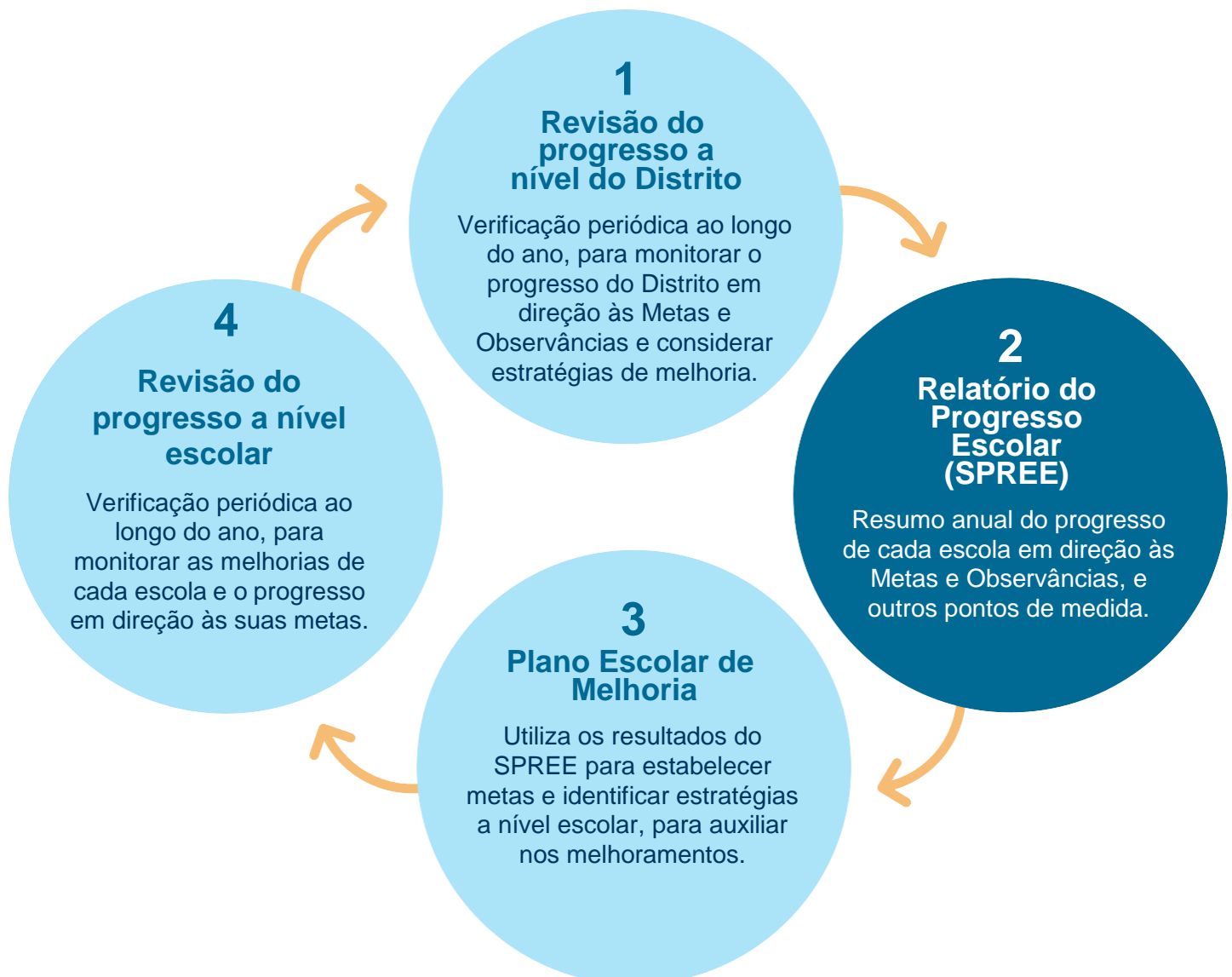
**Preparação para Faculdade e Carreira**



**Clima Escolar, Cultura e Oportunidade**

## Ciclo anual de melhoria em relação às Metas e Observâncias

As escolas usam o SPREE para criar um plano de melhoria para o próximo ano letivo, para melhor auxiliar no desempenho dos alunos e progredir em direção às Metas e Observâncias.



## Entenda o seu nível de SPREE

Existem 10 a 13 medidas diferentes avaliadas no SPREE. **Para cada medida**, o relatório SPREE da sua escola fornece duas informações. Primeiro, o relatório nos informa se a escola está atingindo a meta anual para aquela medida. Segundo, o relatório nos informa se a escola melhorou naquela medida em relação ao ano anterior.

Com base nessas informações, cada medida ganha um rótulo com uma cor:

**Atingindo e melhorando:** A escola atingiu as expectativas daquele ano letivo e mostrou melhorias em relação ao ano anterior.

**Atingindo e não melhorando:** A escola atingiu as expectativas daquele ano letivo, porém, não mostrou melhorias em relação ao ano anterior.

**Não atingindo, mas melhorando:** A escola não atingiu as expectativas daquele ano letivo, porém mostrou melhorias em relação ao ano anterior.

**Não atingindo e não melhorando:** A escola não atingiu as expectativas daquele ano letivo e não mostrou melhorias em relação ao ano anterior.

O SPREE irá então fornecer a cada escola um nível geral – o resultado é a combinação da performance e melhoria em cada meta ou medida. O nível geral será um desses:

### Nível 1

- Atingindo quase todas ou todas as metas de performance
- Melhorando em pelo menos metade delas

### Nível 3

- Atingindo algumas metas de performance
- Melhorando em pelo menos metade delas

### Nível 2

- Atingindo quase todas ou todas as metas de performance
- Melhoria não mudou ou declinou

### Nível 4

- Atingindo algumas metas de performance
- Melhoria não mudou ou declinou

### Nível 5

- Não atingindo metas de performance
- Melhorando em pelo menos metade delas

### Nível 6

- Não atingindo metas de performance
- Melhoria não mudou ou declinou

## Como você pode ajudar?

- **Converse com seu filho(a) sobre como aprender é importante e divertido** para incentivar uma boa frequência escolar -- certifique-se de que ele(a) não tenha mais de oito (8) faltas em cada ano letivo.
- **Entenda o cronograma diário do seu filho(a) e não perca as datas dos testes.** Certifique-se de que seu filho(a) esteja bem descansado(a) e preparado(a), e o(a) incentive a sempre dar o melhor de si.
- **Monitore as notas do boletim do seu filho(a) e o seu desempenho nos testes** ao longo do ano. Tenha paciência com ele(a) para trabalhar nas áreas que precisam de melhoria.
- **Revise e converse com seu filho(a) sobre as lições** para ajudá-lo(a) a lembrar o que aprendeu.
- **Participe no melhoramento das escolas preenchendo a pesquisa geral do Distrito** todos os anos, na primavera. Forneça sua sincera opinião sobre a escola e a educação do seu filho(a), e incentive seu filho(a) a fazer o mesmo.
- **Colabore com o Conselho Consultivo Escolar (SAC)** para melhorar a cultura e desempenho da sua escola.
- **Matricule seu filho(a) em programas de recuperação de créditos ou programas de verão, se for necessário,** para dar-lhe a oportunidade de alcançar o resto da turma.



THE SCHOOL DISTRICT OF  
PHILADELPHIA

## Relatório do Progresso Escolar de Educação e Equidade (SPREE)

Para mais informações, visite: [www.philasd.org/spree](http://www.philasd.org/spree)